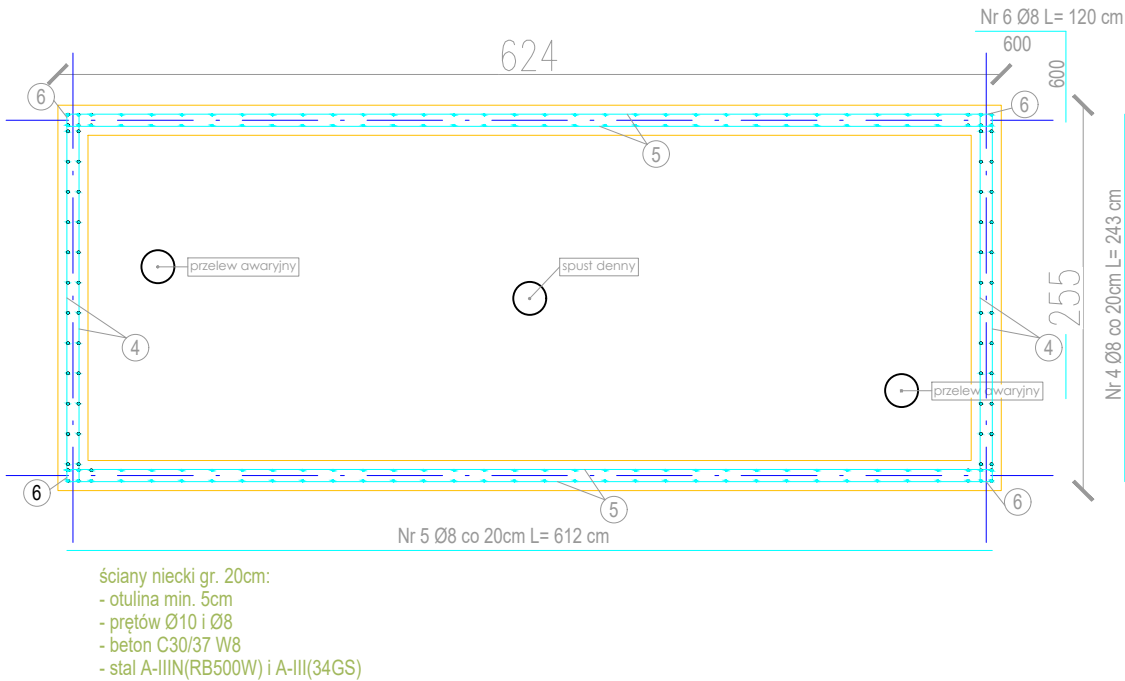
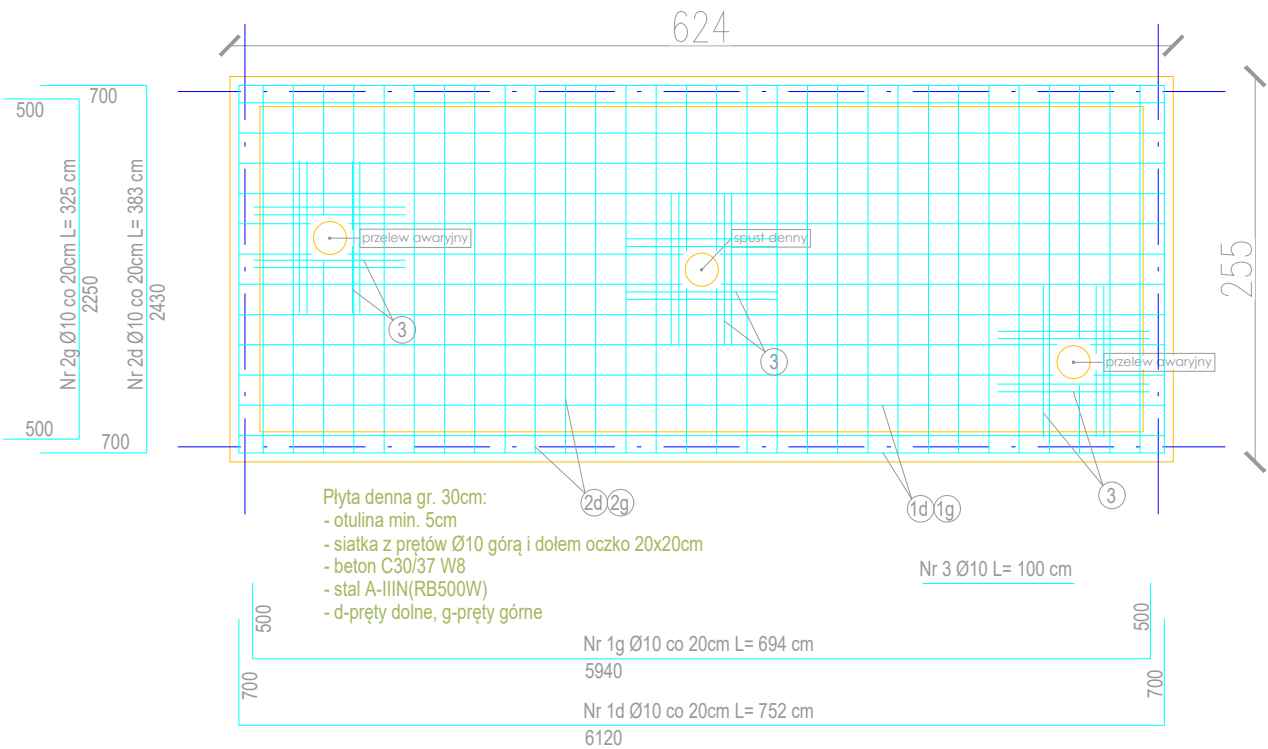


ZBROJENIE NIECKI FONTANNY
skala 1:50



ZESTAWIENIE ZBROJENIA

Nr	stal	średnica	waga [kg]	długość [m]	ilość [szt]	długość łącznie [m]	waga łącznie [kg]
1d	A-IIIIN	Ø10	0,616	7,52	14	105,28	64,85
1g	A-IIIIN	Ø10	0,616	6,94	14	97,16	59,85
2d	A-IIIIN	Ø10	0,616	3,83	32	122,56	75,50
2g	A-IIIIN	Ø10	0,616	3,25	32	104	64,06
3	A-IIIIN	Ø10	0,616	1,00	24	24	14,78
4	A-III	Ø8	0,395	2,43	8	19,44	7,68
5	A-III	Ø8	0,395	6,12	8	48,96	19,34
6	A-III	Ø8	0,395	1,2	8	9,6	3,79
A-IIIIN łącznie						453,00	279,05
A-III łącznie						78,00	30,81

UWAGI OGÓLNE:
ZASADY WYKORZYSTANIA PROJEKTU:
Projekt stanowi niepowtarzalną dokumentację budowlaną z zachowaniem przepisów prawa autorskiego przystępującego projektantowi. Ustawa o prawie autorskim z 1994 roku (dz.u. nr 24 poz.83). Wszelkie zmiany w projekcie i na etapie realizacji muszą być wcześniej skonsultowane i zaakceptowane przez projektanta. Powielanie i rozpowszechnianie jest zabronione.
1. Przed przystąpieniem do robót sprawdzić w odpowiednich projektach roboty związane. Ewentualne wady koordynacji przedstawić nadzorowi autorskiemu przed przystąpieniem do robót.
2. Przeprowadzenie robót w przypadku stwierdzenia wad koordynacji jest zabronione. W szczególności zabronione jest prowadzenie robót w oparciu o dokumentację jednej branży bez sprawdzenia ich odniesień do architektury i pozostałych branż.
3. Wszelkie zmiany, które wykonawca zdecyduje się wprowadzić, również te które służą jedynie zmianie technologii winny być przedstawione nadzorowi autorskiemu.
4. Prace należy prowadzić zgodnie z obowiązującymi normami oraz zasadami sztuki budowlanej pod nadzorem osób uprawnionych.
UWAGI:
Projekt należy rozpatrywać całościowo wraz z opisem technicznym i rysunkami branżowymi. Wszystkie elementy ujęte w opisie technicznym, a nie ujęte na rysunkach lub odwrotnie, należy traktować tak jakby były ujęte w obu częściach dokumentacji projektowej.
Do wykonania należy zastosować materiały i wyroby dopuszczone do obrotu i stosowania w budownictwie na terenie RP i EU – całość prac należy wykonać zgodnie z zasadami sztuki budowlanej, obowiązującymi przepisami sanitarnymi, bhp i p.poż, obowiązującymi polskimi normami, normami branżowymi, instrukcjami producentów, oraz obowiązującymi warunkami wykonania i odbioru robót. Wszystkie materiały i systemy wybrane są produktami sugerowanymi i może nastąpić ich zmiana na produkt inny pod warunkiem równoważnych lub lepszych właściwości technicznych od wyspecyfikowanego produktu.
Beton: C30/37 W8
Otulina zbrojenia – 5cm,
Stal zbrojeniowa: A-IIIIN(RB 500W), A-III(34GS)



LANDSCAPE STUDIO SP. Z O.O. ul. Kakadu 19 05-503 Głusków		
wesor:	GMINA BRZEŚĆ KUJAWSKI ul. Władysława Łokietka 1, 87-880 Brześć Kujawski	
azwa inwestycji: AGOSPODAROWANIE TERENU REKREACYJNO - PARKOWEGO PRZY UL. NOWEJ W BRZEŚCIU KUJAWSKIM		
adres inwestycji: 87-880 BRZEŚĆ KUJAWSKI, DZ. NR 180/2 OBR. 0002 BRZEŚĆ KUJAWSKI_MIASTO		
azwa rysunku: FONTANNA POSADZKOWA – ZBROJENIE NIECKI		
PROJEKTANCI		
IMIĘ I NAZWISKO		PODPIS
rojektant MARTA OPALACH mgr inż. arch. nr upr. MA/045/18 nr izby: MA-3075		
rojektant sprawdzający DARIUSZ SEBASTIAN WOJNA mgr inż. arch. nr upr. MA/074/19 nr izby: MA-3234		
SKALA 1:50	NR RYS PAB-05	LISTOPAD 2023